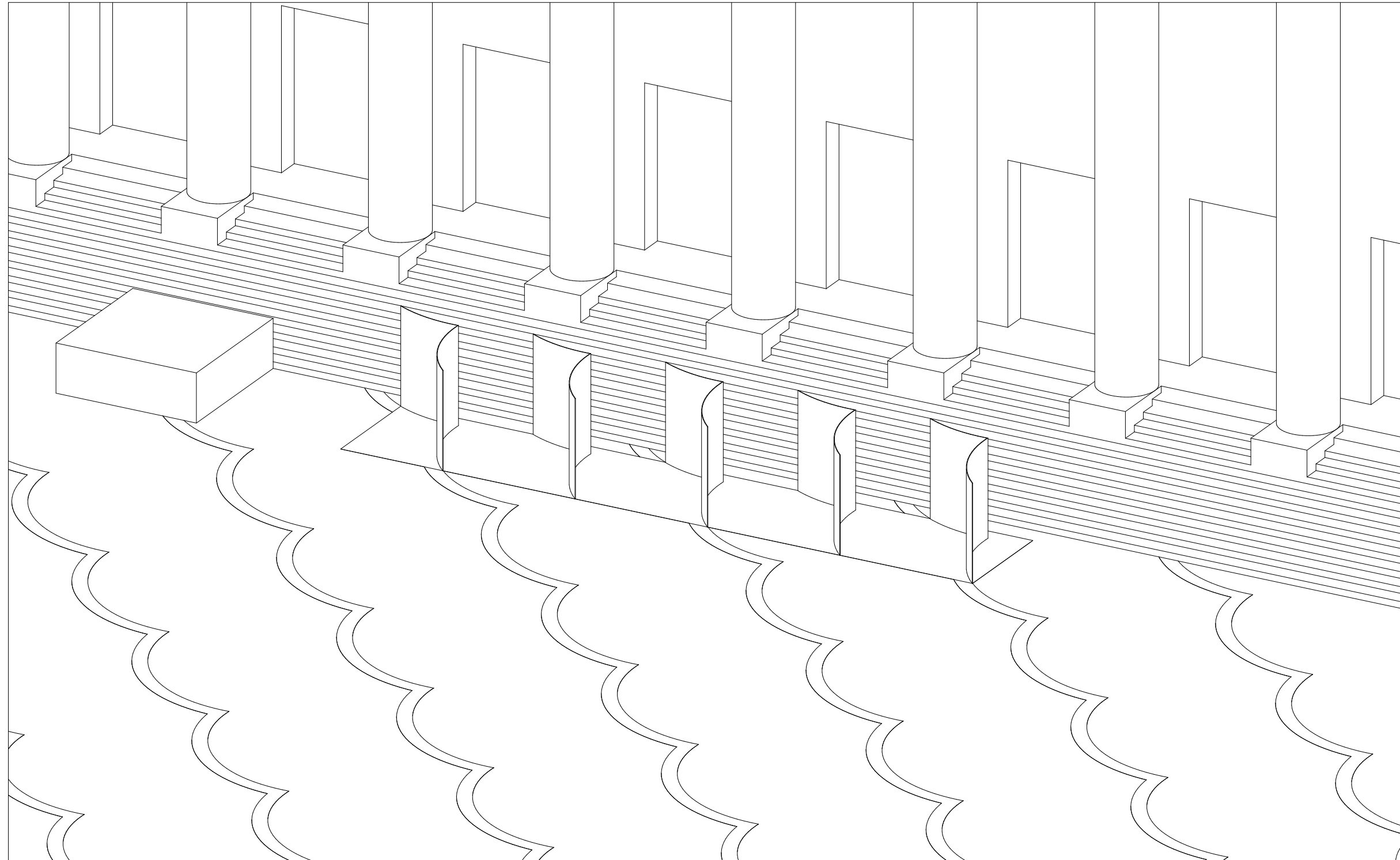


# Resonans och resurs



Installationen får sin planform från Hötorgets golv och sin sektion från Konserthuset kolonnad.

Ett samspel mellan det böljande flytande mönstret som sträcker ut sig över Hötorget och Konserthusets vertikalitet, rytm och stramhet.

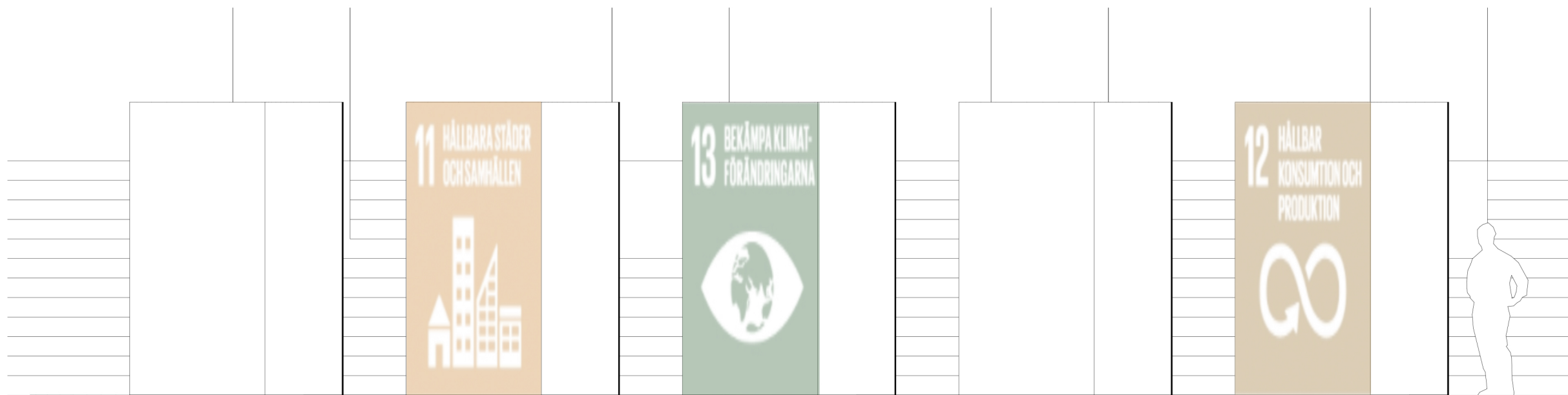
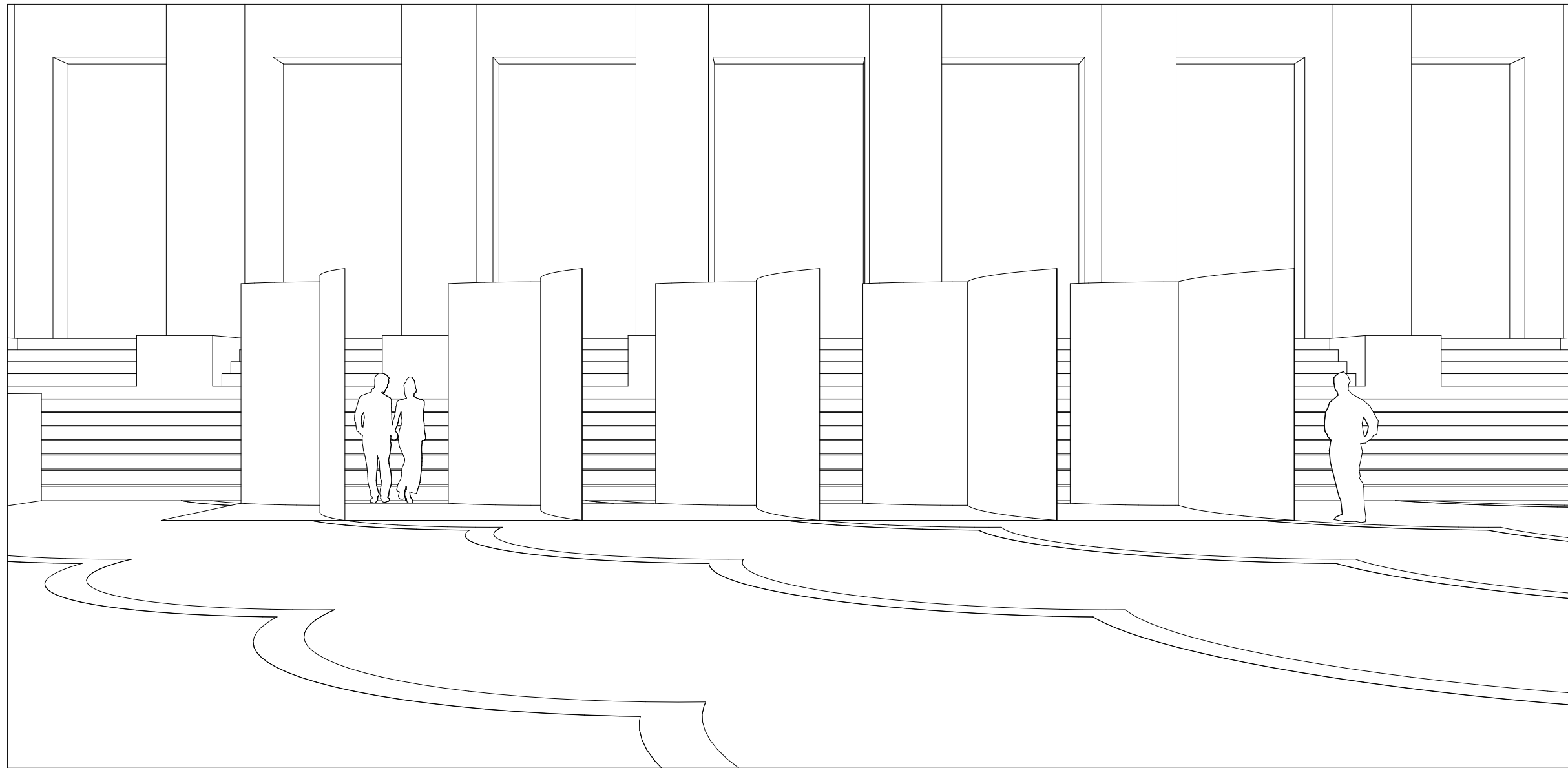
Plåtbågar som sluter sig eller som skapar genomblickar beroende på hur man närmar sig.

Processionen och blicken upp mot konserthuset bryts av och man blir tvingad att röra sig diagonalt upp mot entrétrappan.

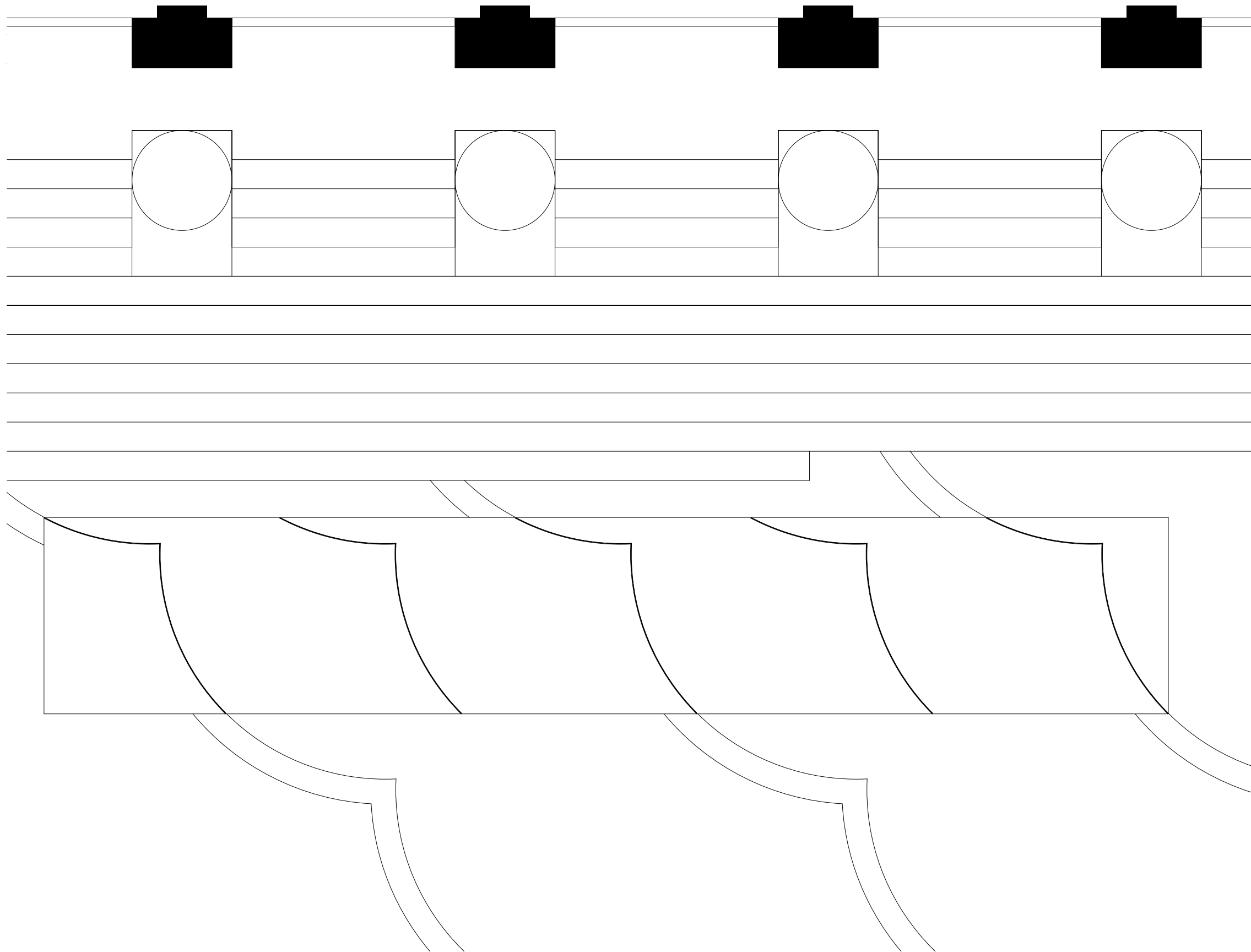
En mångfald av passager där alla besökare kan välja sin egen väg - en repetition av vertikala element som står i dialog med Konserthusets kolonnad.

Plåtarnas lätthet och böljande form för även tankarna till musikens klanger och instrumentens mjuka former.

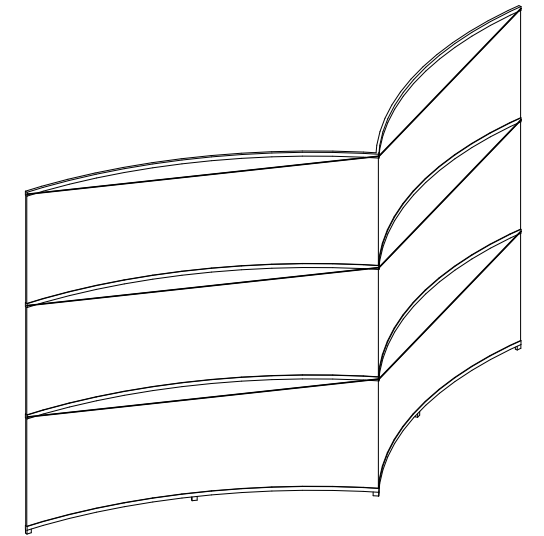
Plåtbågar i dialog med sin kontext - för passage och för reflektion av ljus och ljud.



Sektion 1:50  
Grafik på plåtarna för att kommunicera vikten för byggbranschen att arbeta med agenda 2030 klimatmålen.



Plan 1:50



Axonometri: plåtskivarna sammanfogas horisontellt och tvingas till bågsegment med hjälp av vajrar.

Installationen utgår från plåtens möjlighet att böjas och den styvhet och stabilitet som skapas genom att plåten tvingas till en bågform.

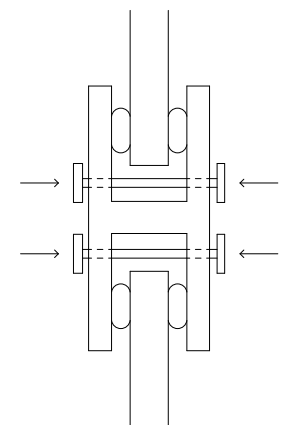
Plåtar i standardformat tvingas till bågsegment som ställs parvis för att stödja varandra.

Resonans vill belysa plåtens förmåga att gestalta skirhet och lätthet samtidigt som plåten besitter kraft och spänst, något unikt för materialet.

Plåten tvingas till sin nya geometri med vajrar som med vinkelbeslag hakas över plåtens kant. Spända av plåtens vilja att plana ut blir de strängar för besökaren att spela på och plåtbågens insida fångar ljudet.

Gummibussningar skyddar plåten från deformation och efter avlastning och demontage återtar plåtarna sin plana form och kan återanvändas.

Nivellerade markplåtar skapar ett horisontellt golv i vilket plåtfästningar förberetts.



Detalj sammanfogning av plåtskivor 1:1