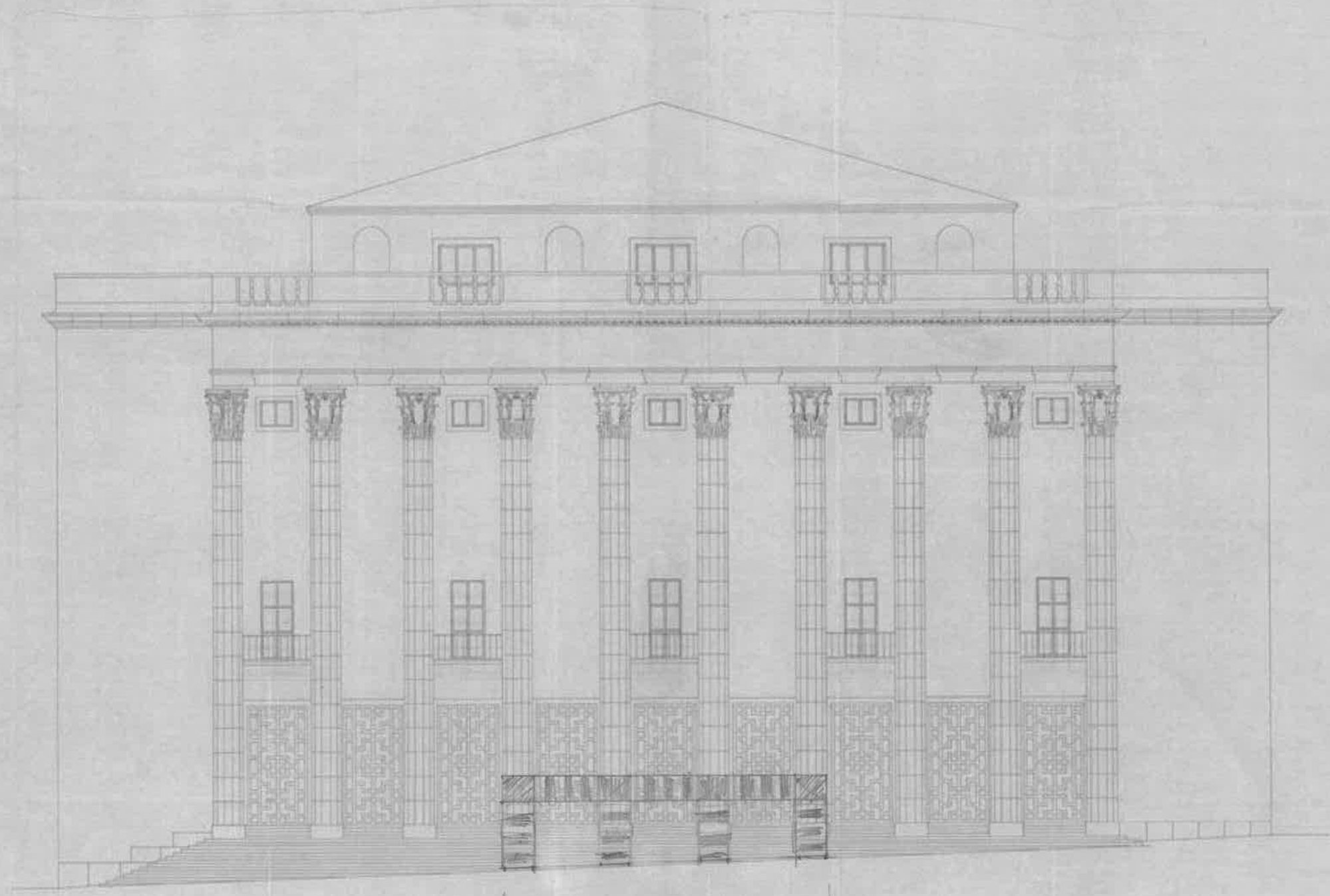


1/10 1957
121

Stockholms Konserthuset
Stockholm 1957
Fasad mot Hötorget

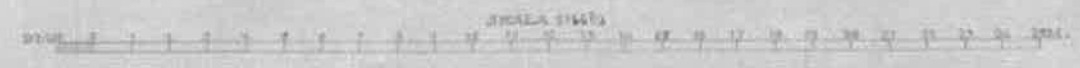


FASAD MOT HÖTORGET

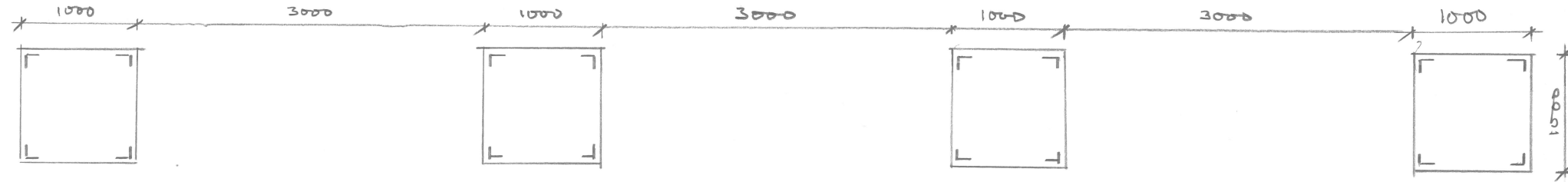
STOCKHOLMS
KONSERTHUS

STOCKHOLMS KONCERTER
Andersson

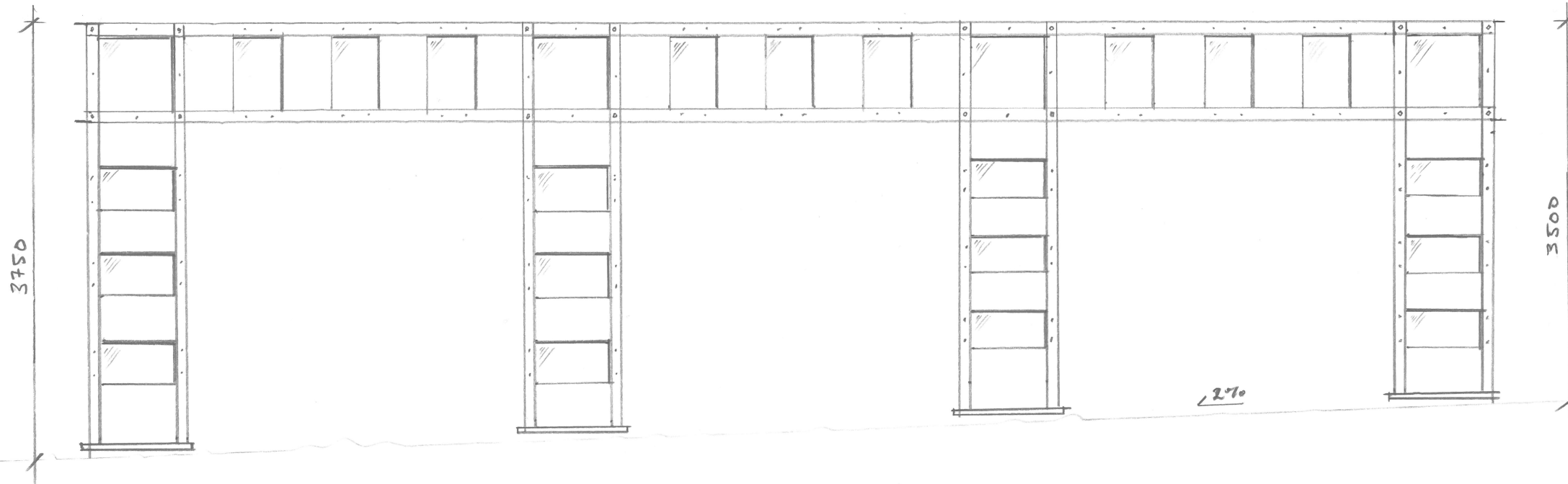
2.11



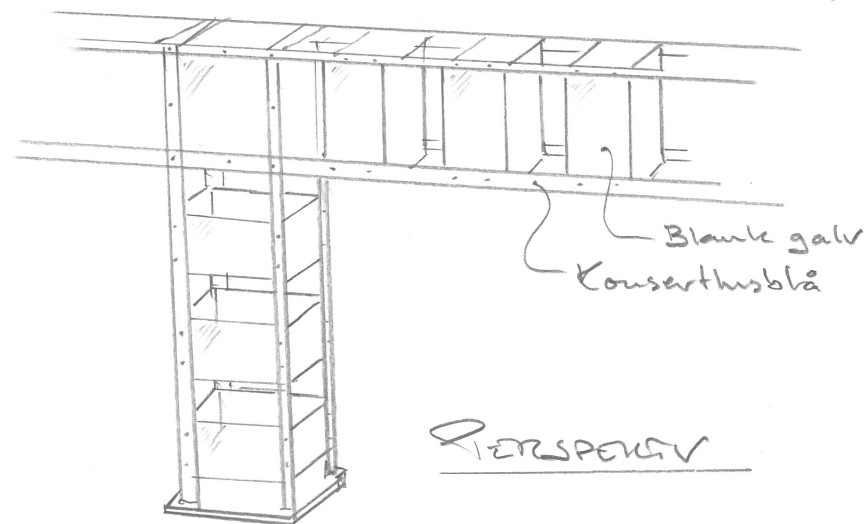
TRAPPA



PLAN
1:50



SEKTION
1:50



PERSPEKTIV

BESKRIVNING

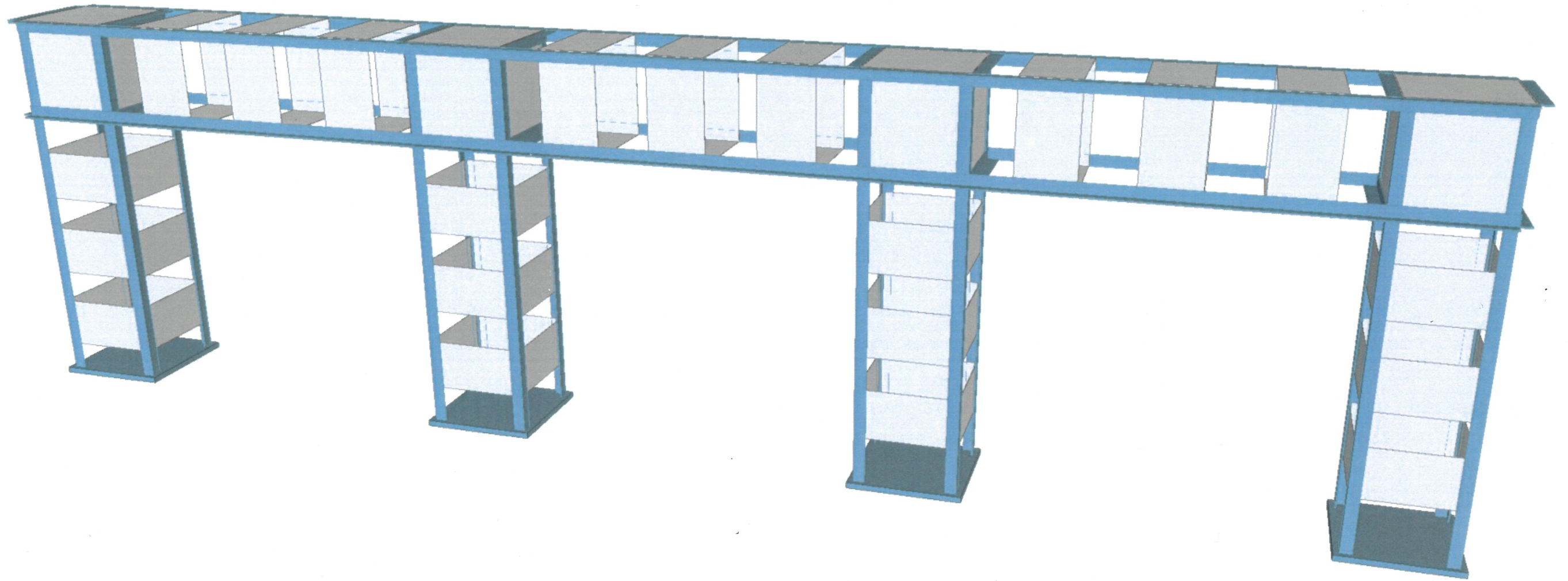
En entre som knyter
an till konserthusets
granitpelare, översatt
i stålets lätta form-
språk. Stälramen
utgörs av vinkeljärn
L100x100x10 som målas i
konserthusets blåa färg.
Innan för denna
geometri så skruvas
blank galvad 2mm plåt
i ett mönster som
återkopplar till granit-
kolonnerna.

4 vinkeljärn utgör pelare
och 4 vinkeljärn utgör
balk. Dessa skruvas
sammans med galvade
skruvar.

Fullt demonterbar och
en vidtalad
stålleverantör kan
leverera stålet samt
återbruka det till 100%.

STÅLBLÅ

STEEL RACE ROUSE - 7LH



STÄLBLE